

Prestained Protein Marker (11-180kDa)

彩色预染蛋白 Marker (11-180kDa)

产品编号	产品名称	规格
BL706A	彩色预染蛋白 Marker (11-180kDa)	500ul

产品简介:

本产品包含了 10 种彩色预染已知分子量标准蛋白质，分子量范围为 11-180 kDa，所有蛋白都通过共价结合了发色团，其中 75kDa 的蛋白为红色，25kDa 的蛋白为绿色，其他蛋白为蓝色。主要用于 SDS-聚丙烯酰胺凝胶电泳过程中监测蛋白分离效果，检验 Western 转膜（PVDF，尼龙膜或 NC 膜）效果，大致判断蛋白的分子量大小。蛋白 Marker 已溶于上样缓冲液中，可直接上样使用。上样前无需加热、稀释和添加还原剂。

缓冲液成分:

20 mM Tris 磷酸缓冲液 (pH 7.5, 25°C)，2% SDS，0.2 mM 二硫苏糖醇，3.6 M 尿素，15%(v/v) 甘油。

浓 度: 每种蛋白约 0.2~0.4 mg/ml。

使用方法:

- 1、将预染蛋白 Marker 置于室温或 37-40°C 数分钟，彻底溶解并充分混匀后使用。
- 2、如果在电泳中肉眼清晰观察，取 3ul 或 5 μ l 预染蛋白质 Marker 分别加到 15-well 或 10-well 凝胶（1mm 厚 mini-gel）孔内；如果进行印迹实验，取 2-3ul 加到凝胶孔内；若加样孔较大，应适当增加用量。

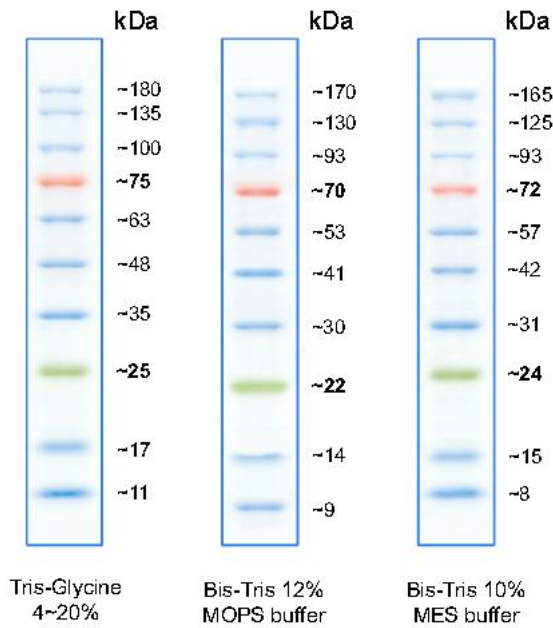
注意事项:

- 1、电泳时间不宜过长，长时间可能导致蛋白条带出现弥散现象。
- 2、避免反复冻融，经常使用可在充分混匀后分装 4 度保存 3 个月。
- 3、为了您的安全和健康，请穿实验服并戴一次性手套操作。

保存条件:

-20°C 两年有效，4°C 可保存 3 个月，避免反复冻融。

SDS-聚丙烯酰胺凝胶电泳示意图 (5ul)



% of migration	Tris Glycine Gel						4-12% Bis Tris Gel		3-8% Tris Acetate	EVOgel	
	6 %	8 %	10 %	12 %	14 %	16 %	4-20 %	MOPS	MES	TA	TG
0 %											
10 %			180	180	180	180					180
20 %		180	135	135	135	135					135
30 %		135	100	100	100	100					100
40 %		100	75	75	75	75					75
50 %	180	75	63	63	63	63	180	170	165	165	180
60 %	135	63	48	48	48	48	135	130	125	120	135
70 %	100	48	35	35	35	35	100	93	93	100	95
80 %	75	35	25	25	25	25	75	70	72	70	70
90 %	63	25	17	17	17	17	63	57	57	55	57
100 %		17	11	11	11	11	17	42	42	45	45
							17	31	31	30	36
							17	24	24	27	26
							17	15	15	18	19
							17	8	8	15	10
							17	9			